



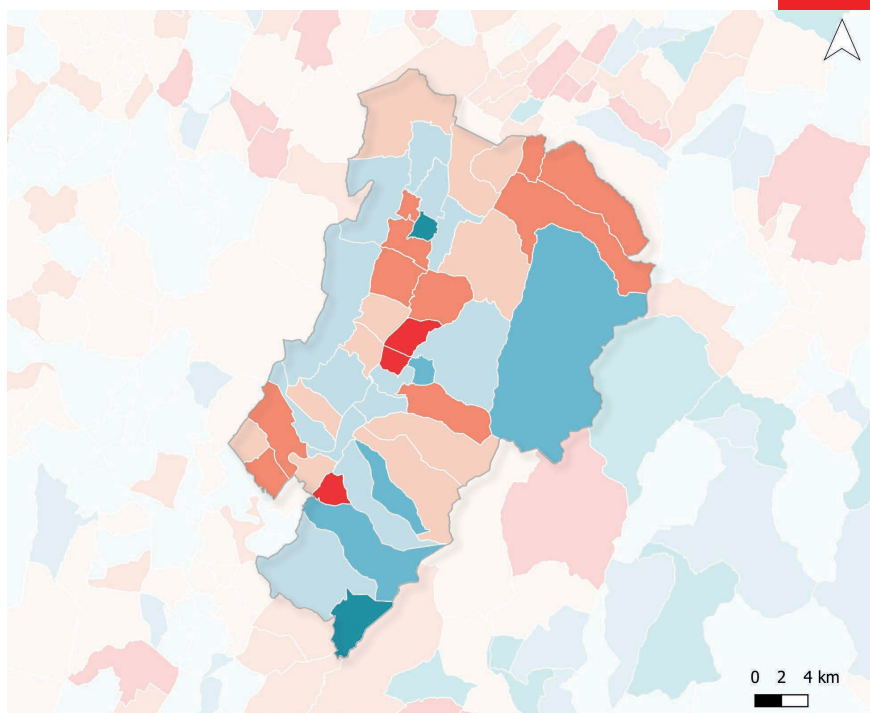
- » Pour La Buissière, la population a-t-elle augmenté ou baissé ?
- » Mon territoire est-il jeune ? Familial ? Vieillissant ?

CC LE GRÉSIVAUDAN

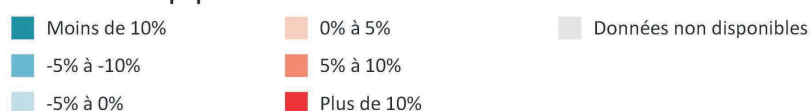


669

La population légale au 1^{er} janvier 2020 pour La Buissière, contre 673 en 2012



Evolution de la population entre 2012 et 2017



Source : INSEE RGP 2012-2017

A l'échelle de **la CC Le Grésivaudan**, l'évolution de la population la plus élevée est enregistrée pour **Tencin (+29%)**. L'évolution de la population la plus faible est quant à elle enregistrée pour **Sainte-Marie-d'Alloix (-13%)**.



4

Le nombre de naissances en 2018 pour La Buissière contre 7 décès

POINT MÉTHODE

Tout comme les autres communes de moins de 10 000 habitants, La Buissière fait l'objet d'un recensement exhaustif tous les cinq ans. A l'inverse, les communes de 10 000 habitants ou plus font l'objet d'une enquête annuelle, 40% de leur population étant recensée sur

une période de cinq années.

Par ailleurs, pour estimer au plus près la population légale au 1^{er} janvier, l'INSEE s'appuie sur différents fichiers : taxe d'habitation, permis de construire, fichiers des régimes d'assurance maladie... Cette

estimation est essentielle : près de 350 articles de lois ou de codes se réfèrent à la population légale (ex. dotations, nombre de conseillers municipaux, barèmes de certaines taxes, implantation des pharmacies...).



148

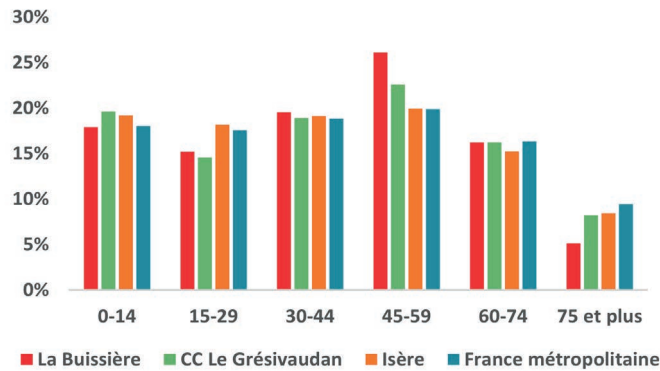
Le nombre de moins de 18 ans vivant dans la commune, contre 181 en 2007



97

Le nombre de familles avec enfant(s) pour La Buisnière, soit 37% des ménages de la commune

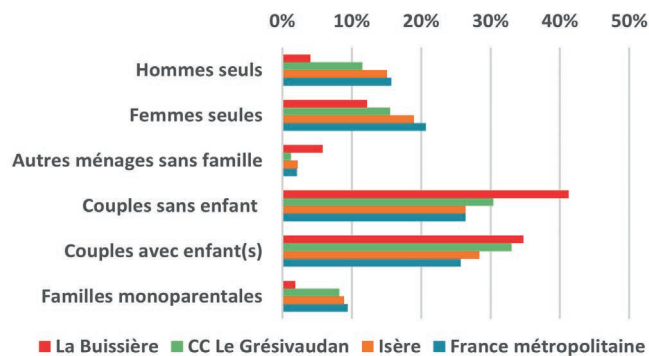
POPULATION PAR TRANCHE D'ÂGE



18% de la population a moins de 14 ans pour La Buisnière.

Source : INSEE 2017

RÉPARTITION DES MÉNAGES PAR TYPE



2% des ménages de la commune sont des familles monoparentales.

Source : INSEE 2017



119

Le nombre de retraités pour La Buisnière, contre 80 en 2007, soit une évolution de 48% en dix ans



13

Le nombre de personnes de 80 ans et plus vivant seules à leur domicile dans la commune



L'ensemble des chiffres pour **La Buisnière** dans le **Profil Croisé**

LES DERNIÈRES DONNÉES PUBLIÉES
90 PAGES - 180 CARTES ET GRAPHIQUES

communication@ithea-conseil.fr | 01.42.64.71.01

www.ithea-conseil.fr/profil-croise





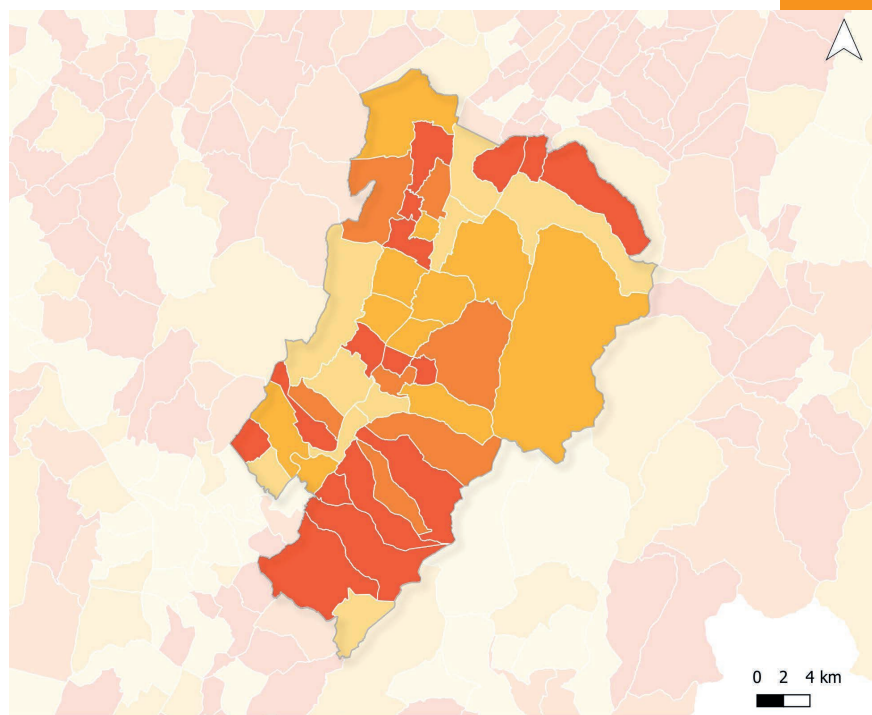
- » Pour La Buissière, comment occupe-t-on son logement ?
- » Les constructions ont-elles changé le visage de ma commune depuis les années 1960 ?

CC LE GRÉSIVAUDAN



80%

La part des propriétaires de leur logement pour La Buissière, un chiffre supérieur à celui du département (61%)



27

Le nombre de logements vacants dans la commune en 2017, alors que ce chiffre était de 20 en 2007

Part des propriétaires de leur résidence principale



Source : INSEE RGP 2017

A l'échelle de la CC Le Grésivaudan, la part de propriétaires la plus élevée est enregistrée pour **La Combe-de-Lancey (87%)**. La part la plus faible est quant à elle enregistrée pour **Chamrousse (56%)**.

À RETENIR

Les logements vacants correspondent aux logements inoccupés, qu'ils fassent l'objet d'une procédure (vente, succession...) ou non (ex. vétusté).

Un taux de vacance élevé est souvent

caractéristique d'un enjeu de rénovation d'une partie du parc de logements, peu adapté à la structure de la population et/ou aux standards actuels.

A ce jour, en France, environ 3 millions

de logements seraient inoccupés sur un parc total de 35 millions. A noter que le taux de vacance est légèrement plus élevé dans les communes de moins de 1 000 habitants : 8,6% contre 7,9% pour les communes de 1 000 à 10 000 habitants.



298

Le nombre de logements que compte La Buissière, alors que ce chiffre était de 139 en 1968

L'OCCUPATION DES SOLS DE 2006 À 2018 (EN HECTARES)

	2006	2012	2018
Territoires artificialisés (bâtiments...)	45	45	45
Territoires agricoles	565	565	565
Forêts, milieux humides et milieux semi-naturels	143	143	143

Pour La Buissière, les surfaces agricoles occupent un total de 565 hectares en 2018.

Source : Corine Land Cover, 2006-2018



16,7

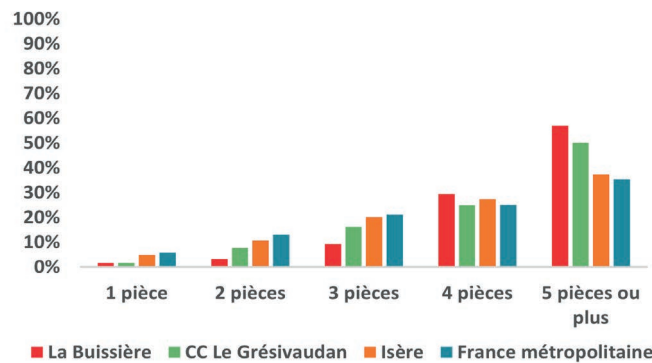
La durée moyenne en années de résidence dans son logement pour La Buissière contre 15 ans pour l'Isère



109

Les logements construits avant 1970, soit 40% des résidences principales de la commune contre 39% pour la CC Le Grésivaudan

LES LOGEMENTS PAR NOMBRE DE PIÈCES



57% des logements de la commune disposent de 5 pièces ou plus selon les dernières données de l'INSEE.

Source : INSEE 2017



2,5

Le nombre moyen de personnes vivant sous le même toit pour La Buissière contre 2,4 pour la CC Le Grésivaudan



L'ensemble des chiffres pour **La Buissière** dans le **Profil Croisé**

LES DERNIÈRES DONNÉES PUBLIÉES
90 PAGES - 180 CARTES ET GRAPHIQUES

communication@ithea-conseil.fr | 01.42.64.71.01

www.ithea-conseil.fr/profil-croise





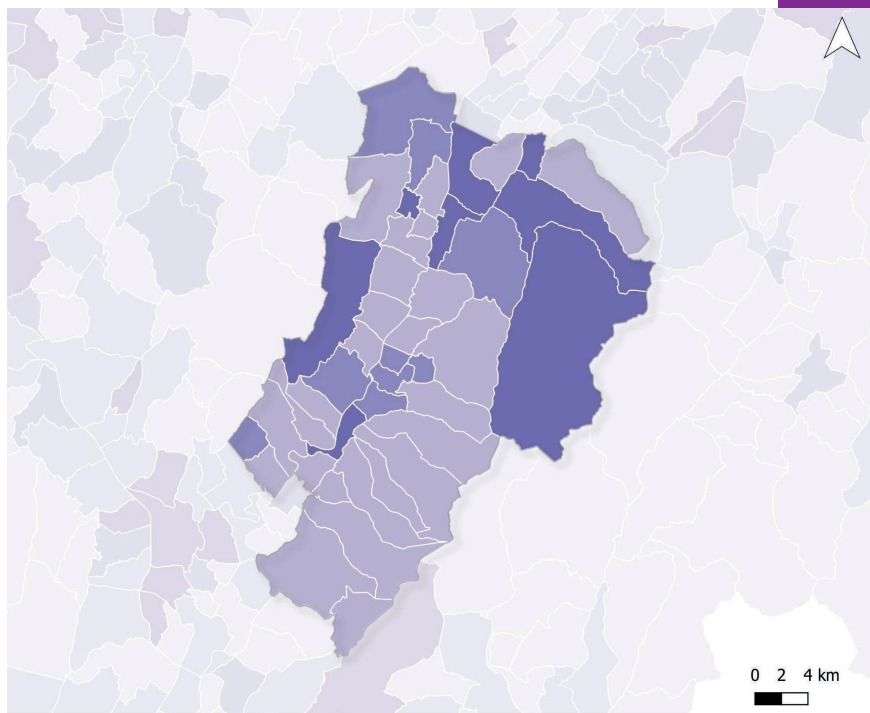
- » Le chômage est-il élevé pour La Buissière ? La population est-elle plutôt active ou inactive (étudiants, retraités...) ?
- » Les habitants travaillent-ils dans la commune ou en dehors ?

CC LE GRÉSIVAUDAN

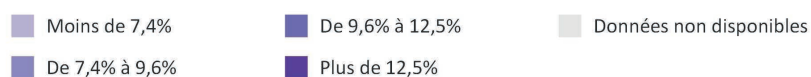


6%

Le taux de chômage des 15-64 ans pour La Buissière contre 11% pour l'Isère



Taux de chômage au sens de l'INSEE



Source : INSEE RGP 2017

A l'échelle de la CC Le Grésivaudan, le taux de chômage le plus faible est enregistré pour **Sainte-Marie-du-Mont (5%)**. Le taux le plus fort est quant à lui enregistré pour **Le Cheylas (12%)**.



45

Le nombre de personnes inscrites à Pôle Emploi et tenues de faire preuve d'une recherche d'emploi active, 10 d'entre elles ont plus de 50 ans

UN PEU DE TECHNIQUE

Il ne faut pas confondre «chômeur» au sens de l'INSEE et Demandeur d'Emploi en Fin de Mois (DEFM) au sens de Pôle emploi.

Pour La Buissière, les «chômeurs» sont comptabilisés lors du recensement de

la population via une définition simple : les personnes qui n'ont pas d'emploi et qui en recherchent un. Les DEFM correspondent quant à eux aux inscrits à Pôle emploi, qu'ils touchent ou non des allocations. On peut donc être chômeur sans être inscrit à Pôle emploi !

Si la comptabilisation des chômeurs par l'INSEE est plus précise, elle est moins récente que la donnée de Pôle emploi. Il est donc pertinent d'utiliser les deux sources de données.



103

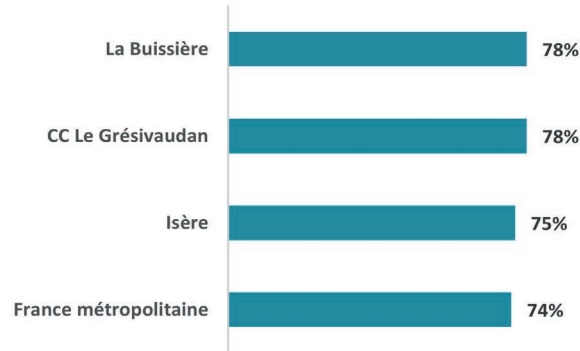
Le nombre total d'emplois présents sur le territoire de la commune



92

Le nombre d'entreprises présentes dans la commune (autoentreprises comprises), dont 11 comptent 1 salarié ou plus

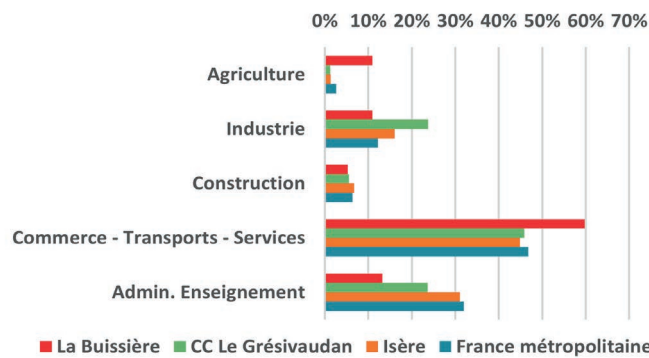
TAUX D'ACTIVITÉ DES 15-64 ANS



78% de la population est active pour La Buisnière, contre 74% au niveau national.

Source : INSEE 2017

EMPLOIS PRÉSENTS DANS LA COMMUNE PAR TYPE



Le secteur de la construction représente 5% des emplois pour La Buisnière.

Source : INSEE 2017



75%

Le taux d'activité des femmes de 15-64 ans pour La Buisnière contre 80% pour les hommes



46

Le nombre d'actifs occupés qui travaillent dans la commune, soit 13% des actifs occupés



L'ensemble des chiffres pour **La Buisnière** dans le **Profil Croisé**

LES DERNIÈRES DONNÉES PUBLIÉES
90 PAGES - 180 CARTES ET GRAPHIQUES

communication@ithea-conseil.fr | 01.42.64.71.01

www.ithea-conseil.fr/profil-croise





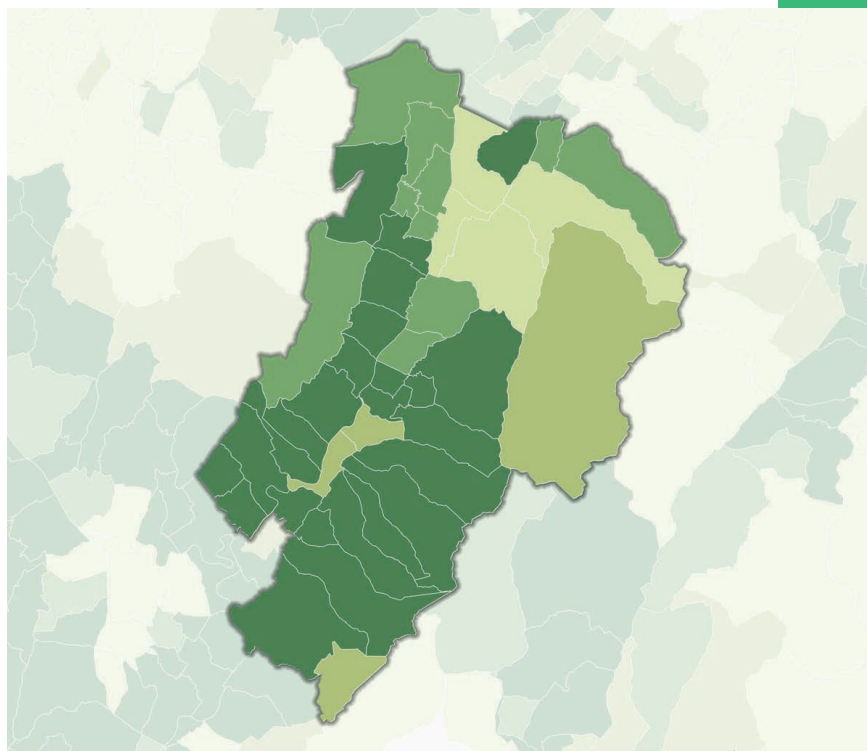
- » La population est-elle plus ou moins aisée pour La Buissière qu'ailleurs ?
- » Est-elle diplômée ? Avec un emploi stable ? À temps complet ?

CC LE GRÉSIVAUDAN



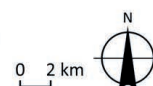
12

En millions d'euros, le revenu cumulé de la population pour La Buissière en 2018. Cet indicateur de richesse globale peut se lire comme le PIB de la commune



Part des foyers fiscaux imposés en 2018

Moins de 48% 51% à 55% Données non disponibles
48% à 51% Plus de 55%



Source : INSEE RGP 2017



31 876 €

Le revenu moyen que perçoivent annuellement les habitants de la commune, contre 27 878 € pour l'Isère

A l'échelle de la CC Le Grésivaudan, la part des foyers fiscaux imposés la plus élevée est enregistrée pour **Biviers (74%)**. La part la plus faible est quant à elle enregistrée pour **Pontcharra (45%)**.

POUR ALLER PLUS LOIN

En France, les habitants des communes de moins de 1 000 habitants semblent moins « riches » que les autres, avec un revenu moyen de 25 487 € par an et par foyer fiscal, contre 27 156 € pour le reste du pays. La strate la plus « aisée » est d'ailleurs celle des 1 000 à 2 500 habitants,

avec un revenu moyen de 27 241 € ! On constate aussi que les grandes villes comptent le revenu moyen le plus faible (24 447 €), alors que les écarts de revenu sont plus forts dans ces territoires.

Cet indicateur permet donc une pre-

mière approche des niveaux de richesses pour La Buissière. Il convient toutefois de regarder le détail des revenus, pour identifier ceux qui sont les plus riches mais aussi les ménages les plus fragiles.



50%

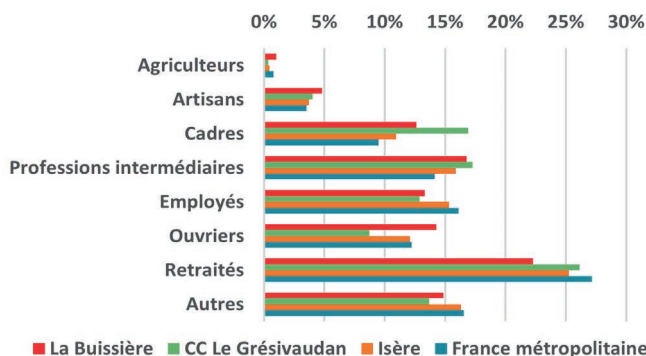
La part des 15 ans ou plus non scolarisés ayant un diplôme inférieur au bac, contre 54% en 2007



65

Le nombre d'habitants travaillant à temps partiel, dont 57 femmes

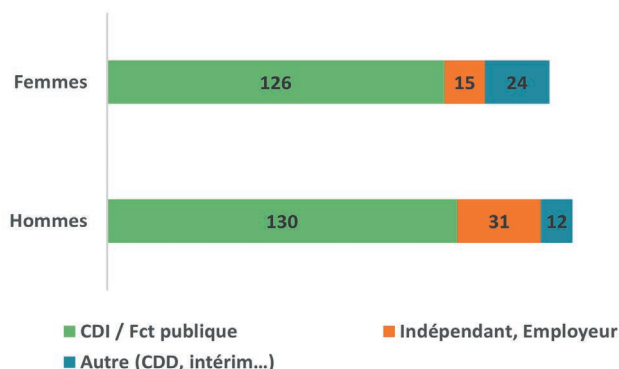
CATÉGORIES SOCIOPROFESSIONNELLES DES HABITANTS



13% des habitants de plus de 15 ans sont employés pour La Buisserie.

Source : INSEE 2017

ACTIFS DE LA COMMUNE PAR MODES D'EMPLOI



La commune compte 126 femmes en CDI dans la commune, contre 130 pour les hommes.

Source : INSEE 2017



166

Le nombre d'habitants diplômés de l'enseignement supérieur, soit 33% des 15 ans ou plus non scolarisés de la commune



88%

La part des salariés occupant un CDI à l'échelle de la commune



L'ensemble des chiffres pour **La Buisserie** dans le **Profil Croisé**

LES DERNIÈRES DONNÉES PUBLIÉES
90 PAGES - 180 CARTES ET GRAPHIQUES

communication@ithea-conseil.fr | 01.42.64.71.01

www.ithea-conseil.fr/profil-croise



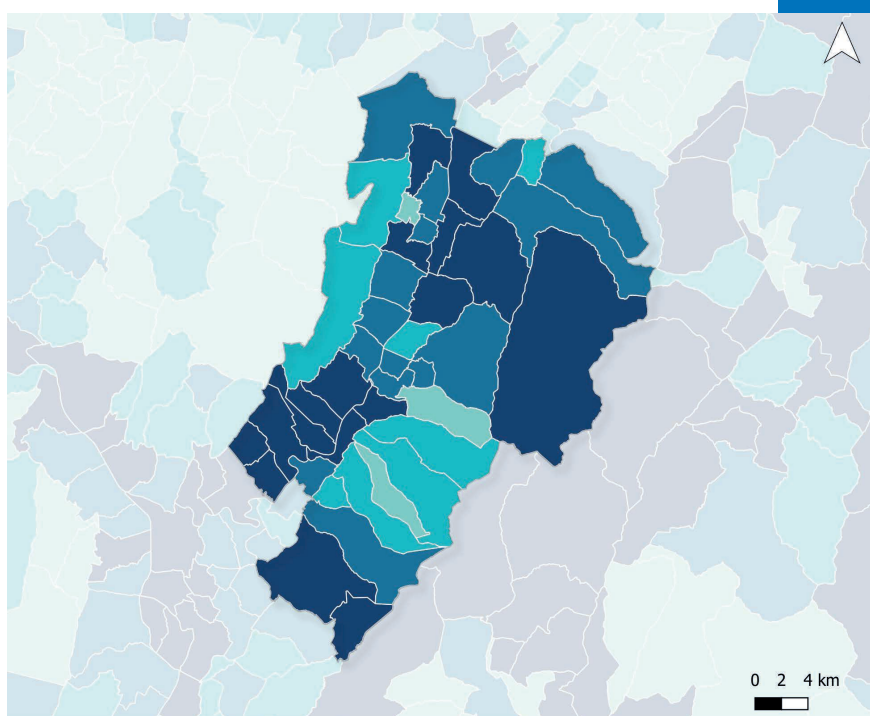
- » Quel est le niveau de pression fiscale pour La Buissière ?
- » Quelles sont les principales dépenses de ma commune ? La collectivité est-elle endettée ?

LA CC LE GRÉSIVAUDAN



436 002 €

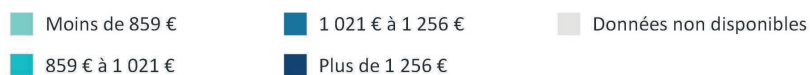
Le total des charges de fonctionnement de la commune, soit 632 € par habitant contre 735 € pour les communes de 500 à 1000 habitants du département



100%

Le coefficient de mobilisation du potentiel fiscal par habitant pour La Buissière contre 99% pour les communes de 500 à 1000 habitants du département

Potentiel financier par habitant



Source : Direction Générale des Collectivités Locales, 2019

A l'échelle de **les communes de la CC Le Grésivaudan**, le potentiel financier par habitant le plus faible est enregistré pour **Les Adrets (731€)**. Le niveau le plus fort est quant à lui enregistré pour **Le Cheylas (2 352€)**.

LE SAVIEZ-VOUS ?

Le taux d'effort fiscal (auss appelé coefficient de mobilisation du potentiel fiscal ou taux de pression fiscale) est un indicateur général de pression fiscale. Il est égal au rapport entre le produit des quatre taxes (taxe professionnelle, taxe d'habitation, taxe sur le foncier

bâti et taxe sur le foncier non bâti) et le potentiel fiscal pour La Buissière.

Un coefficient supérieur à 100% signifie que la collectivité a davantage fait appel à la fiscalité par rapport à la moyenne nationale. Cet indicateur reste toutefois

à considérer avec précaution : les communes aux bases d'impositions plus faibles doivent appliquer des taux plus élevés pour obtenir des recettes équivalentes.



532 €

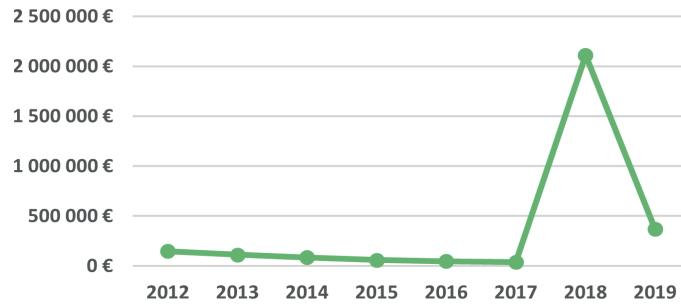
L'encours de la dette par habitant pour La Buisnière, alors que ce chiffre est de 1 332 € pour les communes de 500 à 1000 habitants du département



1 218 746 €

Le total des dépenses d'équipement (principal indicateur d'investissement) de 2012 à 2019 pour La Buisnière

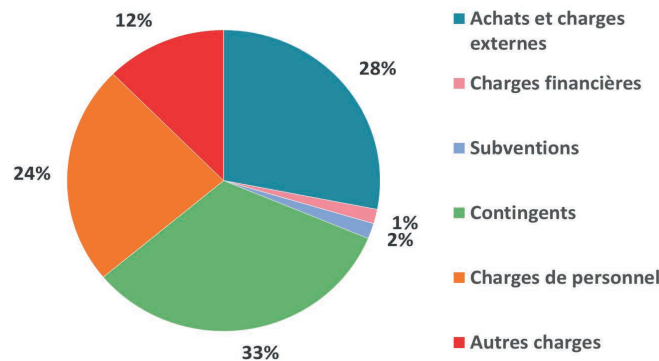
ÉVOLUTION DE L'ENCOURS DE LA DETTE DE 2012 À 2019



En 2019, l'encours de la dette est de 367 277 € pour La Buisnière.

Source : Balance comptable des collectivités, 2012-2019

CHARGES DE FONCTIONNEMENT PAR TYPE



En 2019, les dépenses de personnel représentent 24% du budget de la commune.

Source : Balance comptable des collectivités, 2019



149 €

La capacité d'auto-financement brute par habitant de la commune, contre 179 € pour les communes de 500 à 1 000 habitants de France métropolitaine



221 €

Les dépenses d'équipement par habitant en moyenne chaque année depuis 2012



L'ensemble des chiffres pour **La Buisnière** dans le **Budget Croisé**

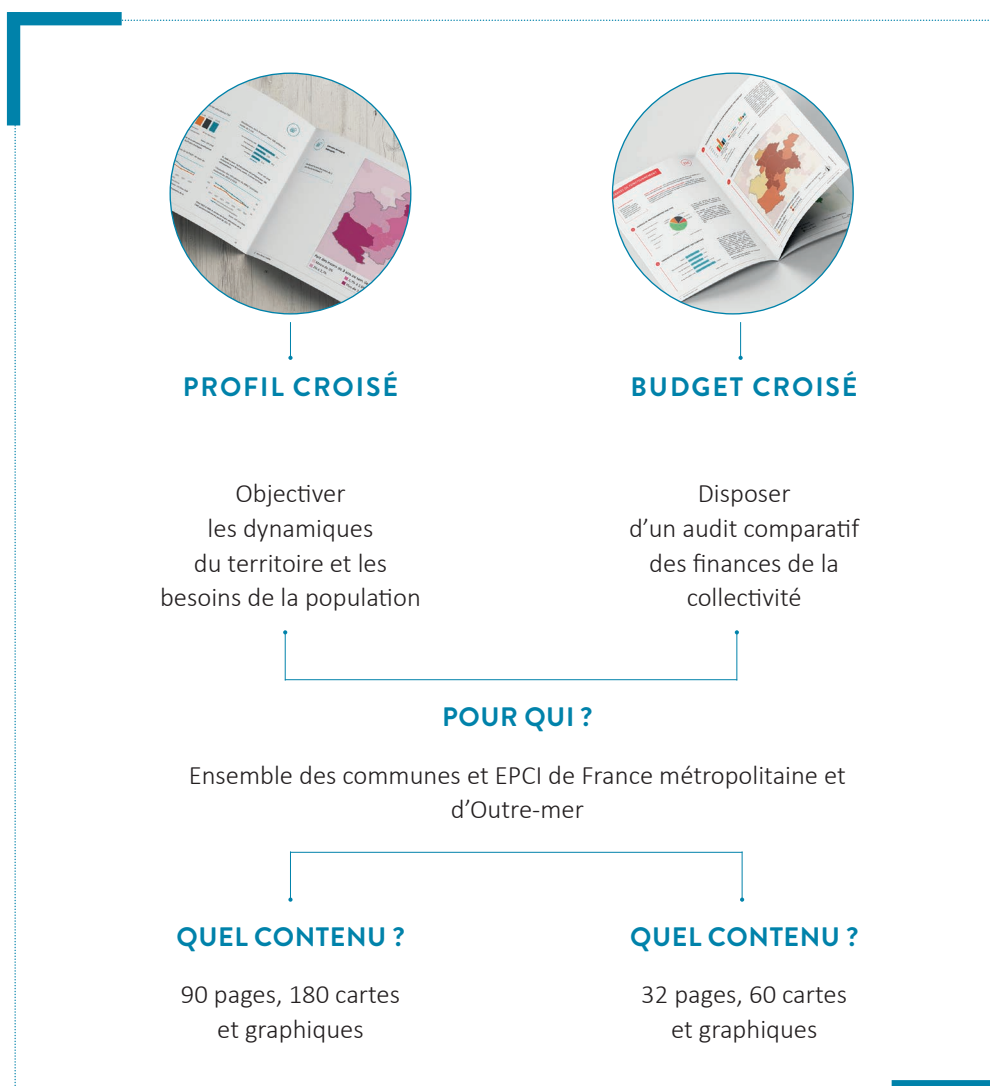
LES DERNIÈRES DONNÉES PUBLIÉES
34 PAGES - 60 CARTES ET GRAPHIQUES

communication@ithea-conseil.fr | 01.42.64.71.01

www.ithea-conseil.fr/budget-croise



CENTRALISER LES DERNIERS CHIFFRES POUR LA BUISSIÈRE AU SEIN DE DOCUMENTS COMPLETS, LISIBLES ET RÉUTILISABLES



QUELS USAGES ?



Aiguiller les décisions prises au sein de votre collectivité



Alimenter vos études et diagnostics de territoire (PLU, ABS, CTG...)



Défendre les intérêts de votre collectivité auprès de ses financeurs



Valoriser la commune auprès de ses acteurs (élus, agents, partenaires)

ILS NOUS FONT CONFIANCE !

Liste complète sur www.ithea-conseil.fr

Qui sommes-nous ?

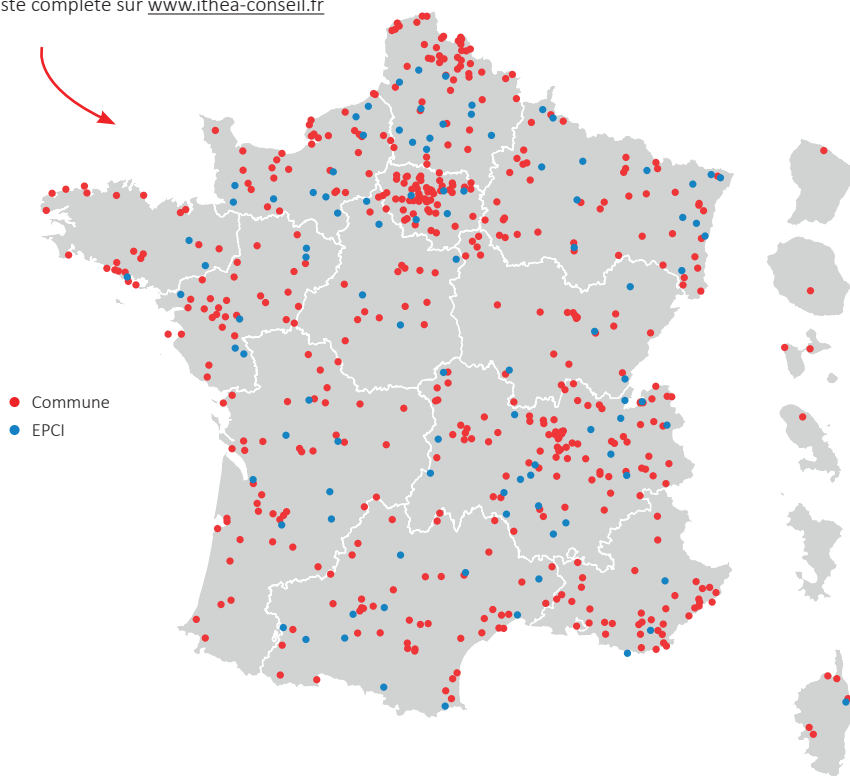
Ithéa développe des outils qui facilitent l'accès et l'usage des données locales.

Ces outils sont aujourd'hui utilisés par près de 2 000 collectivités de toutes tailles.

Qui sont nos clients ?

Nous travaillons avec des communes, communes nouvelles et EPCI partout en France. La plus petite a moins de 200 habitants, et la plus grande près de 2 millions !

Pour **l'Auvergne-Rhône-Alpes**, nous comptons 108 collectivités ayant fait l'acquisition de nos outils depuis 2018, notamment la **CC Le Grésivaudan, Voreppe, Varcis-Allières-et-Risset, Rives, Rives**.



POUR COMMANDER

Je consulte un modèle type de document (ex. modèle de Profil Croisé) sur le site d'Ithéa pour connaître l'ensemble des données qui peuvent être traitées pour **La Buisserie**



J'envoie le bon de commande par mail à **communication@ithea-conseil.fr**

Ithéa accuse réception de ma commande sous 48h

Je reçois le document commandé sous 7 jours aux formats PDF, PowerPoint et tableur (graphiques et données sources)

Je reçois le document papier sous 4 semaines

A retourner scanné par mail à communication@ithea-conseil.fr

INFORMATIONS SOCIÉTÉ

Raison sociale Ithéa Conseil SAS
Siège social 73 avenue d'Italie 75013 Paris
Représentant légal M. David Simondet
SIRET 825 069 750 00032
Immatriculation 825 069 750 R.C.S. Paris

TVA intracommunautaire FR25 825 069 750
Assurance 41584666N Groupama
Téléphone 01.42.64.71.01
Email communication@ithea-conseil.fr
Site internet www.ithea-conseil.fr

INFORMATIONS CLIENT

Raison sociale MAIRIE DE LA BUISSIÈRE

Adresse PLACE DE LA MAIRIE 38530 - LA BUISSIÈRE

Nom et Prénom

Fonction

Adresse e-mail@.....

Téléphone

Programme de parrainage, code transmis par le parrain (facultatif)

INFORMATIONS COMMANDE

<i>Profil Croisé - La Buissière</i>	Territoires de comparaison	Cocher l'une des 4 cases correspondantes		Tarif HT	Tarif TTC (TVA 20%)
Profil Croisé sans personnalisation des territoires de comparaison	<i>la CC Le Grésivaudan, l'Isère, l'Auvergne-Rhône-Alpes et la France métropolitaine</i>	<input type="checkbox"/>	Exemplaire unique	520 €	624 €
		<input type="checkbox"/>	Abonnement annuel - 2 numéros par an	400 € / an	480 € / an
Profil Croisé avec territoires de comparaison personnalisés ex. communes voisines, moyenne des communes de la même strate...	Territoires à préciser ici : Territoire 1 : Territoire 2 : Territoire 3 :	<input type="checkbox"/>	Exemplaire unique	640 €	768 €
		<input type="checkbox"/>	Abonnement annuel - 2 numéros par an	480 € / an	576 € / an
TOTAL HT :€				TOTAL TTC :€	

Le Profil Croisé est livré sous 7 jours au format numérique (pdf, powerpoint, excel), puis sous 4 semaines au format papier en 1 exemplaire. Si vous souhaitez davantage d'exemplaires, merci de nous le signaler en amont (25€ HT par exemplaire supplémentaire).

PAIEMENT ET BON POUR ACCORD

Paiement par mandat administratif à réception de la facture, à l'ordre de Ithéa Conseil SAS :

IBAN FR76 1680 6044 0066 07 96 40 92 292 / BIC AGRIFRPP868

Date, cachet et signature du client précédés de la mention manuscrite « Lu et approuvé, Bon pour accord », valant acceptation des Conditions Générales de Vente*

*Les Conditions Générales de Vente sont disponibles en ligne à l'adresse suivante : www.ithea-conseil.fr/cgv

A retourner scanné par mail à communication@ithea-conseil.fr

INFORMATIONS SOCIÉTÉ

Raison sociale Ithéa Conseil SAS
Siège social 73 avenue d'Italie 75013 Paris
Représentant légal M. David SimonDET
SIRET 825 069 750 00032
Immatriculation 825 069 750 R.C.S. Paris

TVA intracommunautaire FR25 825 069 750
Assurance 41584666N Groupama
Téléphone 01.42.64.71.01
Email communication@ithea-conseil.fr
Site internet www.ithea-conseil.fr

INFORMATIONS CLIENT

Raison sociale MAIRIE DE LA BUISSIÈRE

Adresse PLACE DE LA MAIRIE 38530 - LA BUISSIÈRE

Nom et Prénom

Fonction

Adresse e-mail@.....

Téléphone

Programme de parrainage, code transmis par le parrain (facultatif)

INFORMATIONS COMMANDE

<i>Budget Croisé - La Buissière</i>	Territoires de comparaison	Cocher l'une des 4 cases correspondantes		Tarif HT	Tarif TTC (TVA 20%)
Budget Croisé sans personnalisation des territoires de comparaison	<i>Communes de la CC Le Grésivaudan et communes de même strate pour l'Isère, l'Auvergne-Rhône-Alpes et la France</i>	<input type="checkbox"/>	Exemplaire unique	520 €	624 €
		<input type="checkbox"/>	Abonnement annuel - 2 numéros par an	400 €	480 €
Budget Croisé avec territoires de comparaison personnalisés ex. communes de votre choix, moyenne des communes de l'EPCI...	Territoires à préciser ici : Territoire 1 : Territoire 2 : Territoire 3 :	<input type="checkbox"/>	Exemplaire unique	640 €	768 €
		<input type="checkbox"/>	Abonnement annuel - 2 numéros par an	480 €	576 €
				TOTAL HT :€	TOTAL TTC :€

Le Budget Croisé est livré sous 7 jours au format numérique (pdf, powerpoint, excel), puis sous 4 semaines au format papier en 1 exemplaire. Si vous souhaitez davantage d'exemplaires, merci de nous le signaler en amont (15€ HT par exemplaire supplémentaire).

PAIEMENT ET BON POUR ACCORD

Paiement par mandat administratif à réception de la facture, à l'ordre de Ithéa Conseil SAS :

IBAN FR76 1680 6044 0066 07 96 40 92 292 / BIC AGRIFRPP868

Date, cachet et signature du client précédés de la mention manuscrite « Lu et approuvé, Bon pour accord », valant acceptation des Conditions Générales de Vente*

*Les Conditions Générales de Vente sont disponibles en ligne à l'adresse suivante : www.ithea-conseil.fr/cgv